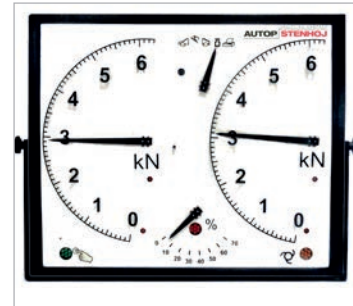
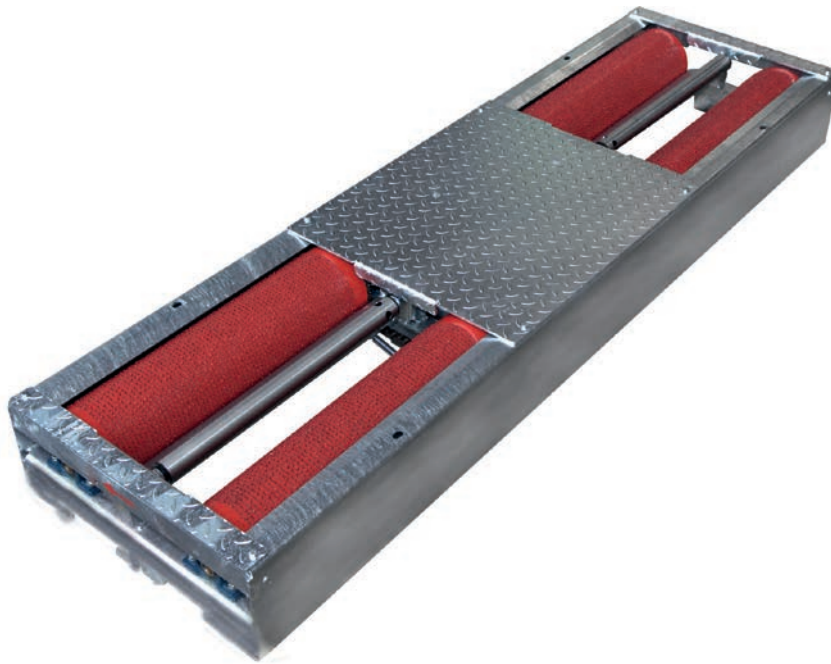


Anwendungsbereiche

- Direktannahme
- Reparatur & Wartung
- Prüftechnik
- Hauptuntersuchung



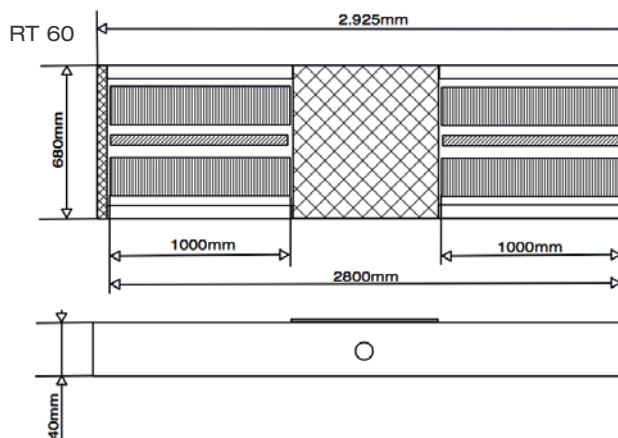
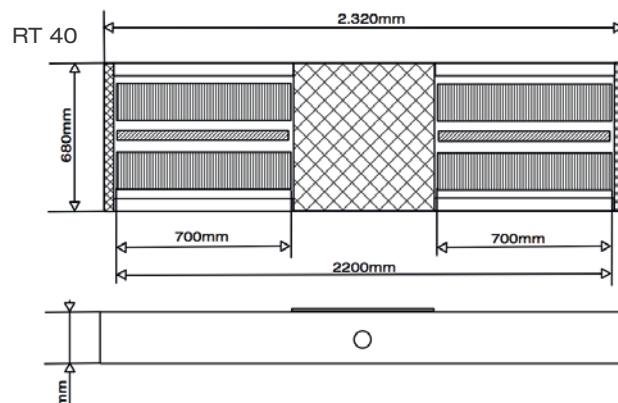
Testmaster RT40/RT60

Rollen Bremsenprüfstand

Beschreibung:

- Feuerverzinkter, geschlossener Rollensatz
- Verschleißarme Laufrollen, 205 mm mit aufgeschweißter Profilloberfläche
- Prüfbreite RT40 von 800 bis 2.200 mm (optional bis 2.800 mm) / Prüfbreite RT60 von 800 bis 2.800 mm
- Justierschrauben für Höheneinstellung
- Verschleißfreies, elektronisches DMS-Messsystem
- Tastrollen 50 mm, serienmäßig aus Edelstahl
- Alle PKW Rollensätze sind vorbereitet zum Nachrüsten von Wiegezellen
- Modulares System, alle Rollensätze können zur Prüfstraße erweitert werden
- Kompakte Elektro-/ Schaltbox für Aufrüstung vorbereitet
- Überfahrbare Achslast bei RT40 4 t (optional bis 5 t) / überfahrbare Achslast bei RT60 6 t
- Bremsleistung bei RT40 4,5 kN (optional 6 kN) / Bremsleistung bei RT60 6 kN (optional 10 kN)
- Bereits mit einer Ausfahrhilfe ausgestattet
- Manuell/ Automatikbetrieb, verzögerte Einschaltautomatik
- Anlaufüberwachung, Schlupfabschaltung und Abschaltung nach dem Ausfahren aus dem Prüfstand
- Prüfprogramm für elektronische Parkbremsen
- Abschließbarer Hauptschalter
- Große gut ablesbare Analog-Bremskraftanzeige mit 2 x 400 mm Uhren

Technische Daten		
Überfahrlast	RT40	4.000 kg
	RT60	6.000 kg
Prüfgeschwindigkeit	5 km/h	
Antriebsmotoren	RT40	2 x 3 kW (optional 2 x 4 kW Motoren)
	RT60	2 x 5,5 kW Motoren
Rollendurchmesser	205 mm	
Prüfbreite	RT40	8800 - 2.200 mm (optional 800 - 2.800 mm)
	RT60	800 - 2.800 mm
Prüflast	RT40	bei 50% Abbremsung 2 t (optional 2,6 t)
	RT60	bei 50% Abbremsung 2,6 t (optional 4 t)
Absicherung	3 x 20 A träge (3 - 4 kW Motoren) 3 x 25 A träge (5,5 kW Motoren)	
Netzspannung	3 x 400 V, N, PE 50 Hz	
Bremsleistung	RT40	4,5 kN (optional 6 kN)
	RT60	6 kN (optional 10 kN)
Maße Analog-Anzeige (B x H x T)	810 x 670 x 70 mm	
Maße Rollensatz (B x L x H)	RT40	2.320 x 680 x 240 (800 - 2.200 mm)
	RT60	2.925 x 680 x 240 (800 - 2.800 mm)



autop Maschinenbau GmbH
 Sandkampstraße 90
 48432 Rheine | Germany
 ☎ +49 5971 8602-02
 📠 +49 5971 8602-25
 ✉ info@autopstenhoj.com

STENHOJ A/S
 Barrit Langgade 188-190
 7150 Barrit | Denmark
 ☎ +45 76821-330
 📠 +45 76821-331
 ✉ info@autopstenhoj.com

Ihr AUTOPSTENHOJ-Partner
WTS Werkstatt-Technik GmbH
 Kesselsdorfer Straße 8
 D-01723 Grumbach
 Tel. +49 (0)35204-79 69 20
 Fax +49 (0)35204-79 69 25
 info@wts-info.de / www.wts-info.de

Optionen:

- Für Rollensatz RT40 Prüfbreite 800 - 2.800 mm
- Einbaurahmen
- Verlorene Schalung
- Kunststoffbeschichtete Rollen
- Hub-/Senkschwelle
- Aushubvorrichtung für Rollensatz
- Fahrwerkstester
- Schnellspurplatte
- Allrad manuell & automatisch
- Abdeckbleche

- Fernbedienung
- Digitalanzeige LED
- Pedalkraftmesser
- Wiegeeinrichtung
- PC-Anschlusskit & ASA Livestream
- ASA Livestream Minirechner
- PC Software Display Testlane & Display Office

Weitere Sonderausstattungen möglich!

