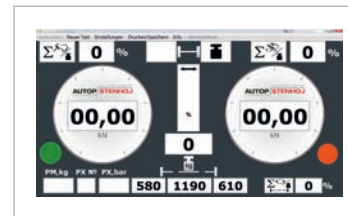
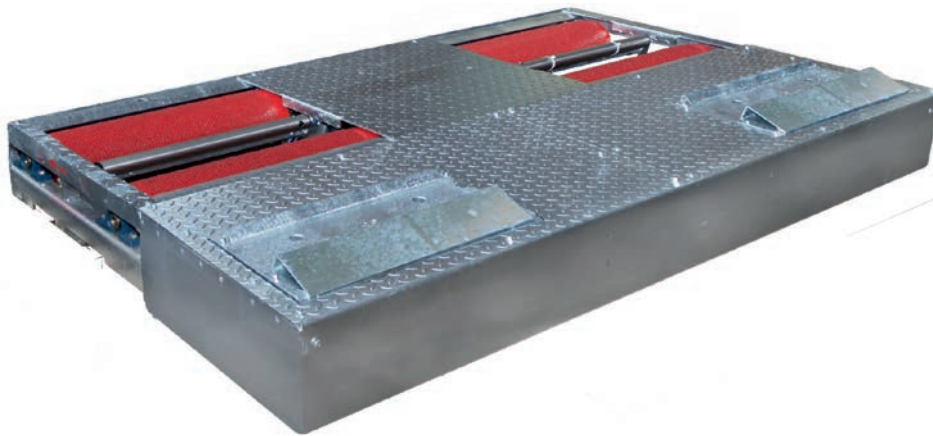


Anwendungsbereiche

- Direktannahme
- Reparatur & Wartung
- Prüftechnik
- Hauptuntersuchung



Testmaster TL40 PC

Rollen Prüfstraße

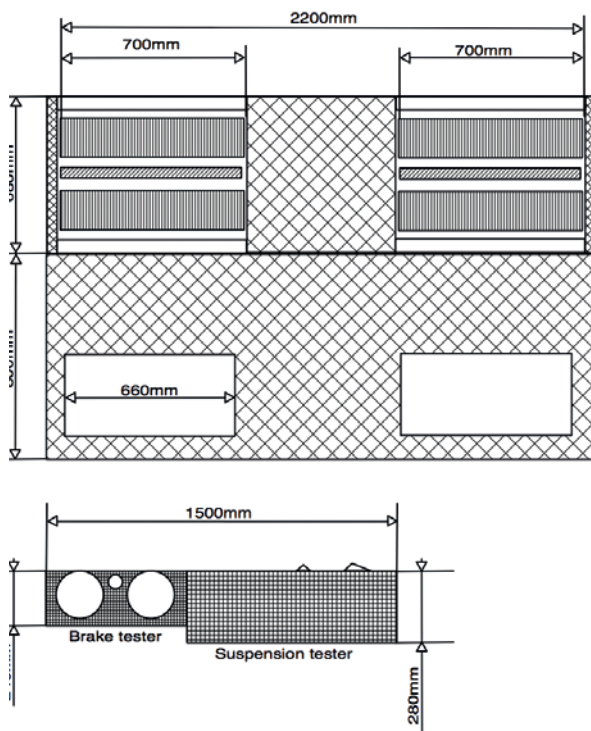
Beschreibung:

- Feuerverzinkter, geschlossener Rollensatz
- Verschleißarme Laufrollen, 205 mm mit aufgeschweißter Profiloberfläche
- Prüfbreite von 800 bis 2.200 mm (optional 800 bis 2.800 mm)
- Justierschrauben für Höheneinstellung
- Verschleißfreies, elektronisches DMS-Messsystem
- Tastrollen 50 mm, serienmäßig aus Edelstahl
- PKW Rollensätze sind vorbereitet zum Nachrüsten von Wiegezellen
- Modulares System, alle Rollensätze können zur Prüfstraße erweitert werden
- Kompakte Elektro-/ Schaltbox für Aufrüstung vorbereitet
- Überfahrbare Achslast 4 t (optional 5 t)
- Bremsleistung 4,5 kN (optional 6 kN)
- Bereits mit einer Ausfahrhilfe ausgestattet
- Manuell/ Automatikbetrieb, verzögerte Einschaltautomatik
- Anlaufüberwachung, Schlupfabschaltung und Abschaltung nach dem Ausfahren aus dem Prüfstand
- Prüfprogramm für elektronische Parkbremsen
- Abschließbarer Hauptschalter
- Fahrwerkstester Boge-System, feuerverzinkte Bodengruppe
- Vorverkabelt
- Feuerverzinkte Prüfplatten
- PC-Anschlusskit und Software Display Testlane feuerverzinkte Bodengruppe
- Mit wasserdichten und wartungsfreier Lagerung, vorverkabelt
- Beide Prüfplatten sind mit dem Elektro-Antriebssystem über Federn verbunden
- Große gut ablesbare Analog-Bremskraftanzeige mit 2 x 400 mm Uhren)

Technische Daten - Rollensatz	
Überfahrlast	4.000 kg
Prüfgeschwindigkeit	5 km/h
Antriebsmotoren	2 x 3 kW / 2 x 4 kW*
Rollendurchmesser	205 mm
Prüfbreite	800 - 2.200 mm 800 - 2.800 mm*
Bremsleistung pro Rad	4,5 kN / 6 kN*
Prüflast Rollensatz	bei 50 % Abbremsung 2 t (optional 2,6 t)

Fahrwerkstester	
Überfahrlast	4.000 kg
Prüflast Fahrwerkstester	2,6 t
Antriebsmotoren	2 x 1,2 kW
Absicherung	3 x 20 A träge
Netzspannung	3 x 400 V, N, PE 50 Hz
Maße Analog-Anzeige (B x H x T)	810 x 670 x 70 mm
Maße Rollensatz (B x L x H)	2.320 x 680 x 240 mm (800 - 2.200 mm) Option 2.925 x 680 x 240 (800 - 2.800 mm)
Maße Fahrwerkstester (B x L x H)	2.320 x 800 x 280 mm

* Optionen



autop Maschinenbau GmbH
 Sandkampstraße 90
 48432 Rheine | Germany
 ☎ +49 5971 8602-02
 📠 +49 5971 8602-25
 ✉ info@autopstenhoj.com

STENHOJ A/S
 Barrit Langgade 188-190
 7150 Barrit | Denmark
 ☎ +45 76821-330
 📠 +45 76821-331
 ✉ info@autopstenhoj.com

Ihr AUTOPSTENHOJ-Partner
WTS Werkstatt-Technik GmbH
 Kesselsdorfer Straße 8
 D-01723 Grumbach
 Tel. +49 (0)35204-79 69 20
 Fax +49 (0)35204-79 69 25
 info@wts-info.de / www.wts-info.de

Optionen:

- Für Rollensatz RT40 Prüfbreite 800 - 2.800 mm
- Einbaurahmen
- Verlorene Schalung
- Kunststoffbeschichtete Rollen
- Hub- / Senkschwelle
- Aushubvorrichtung für Rollensatz
- Schnellspurplatte
- Allrad manuell & automatisch
- Abdeckbleche
- Fernbedienung

- Digitalanzeige LED
- Pedalkraftmesser
- Wiegeeinrichtung
- PC-Anschlusskit & ASA Livestream
- ASA Livestream Minirechner
- PC Software Display Office

Weitere Sonderausstattungen möglich!

